

# Playera Tipo Polo

Playera tipo polo de alta calidad en corte de Dama y caballero de color Blanca modelo "QuePorte301B" con tela pique peinado de tacto suave y resistente a la aparición de borra; de composición 50% algodón y 50% poliéster que da buena resistencia al decoloramiento y deterioro, de peso completo (290 gr. x m<sup>2</sup>). Confeccionada con costuras finas y de alta resistencia con pespuntos externos, aletilla de tres botones; Corte amplio estilizado, corte de paloma (abertura en las costados del ruedo), tabúlelo en la espalda debajo del cuello (le da más presentación y cuerpo) Con cuello y resorte en puño tejidos de la mismo composición.

**Datos:**

**Tela Pique peinado Hilos 24/1 Peso 245gr x m2**

**Encogimiento max 5%**

**Composicion 50% alg 50% poli**

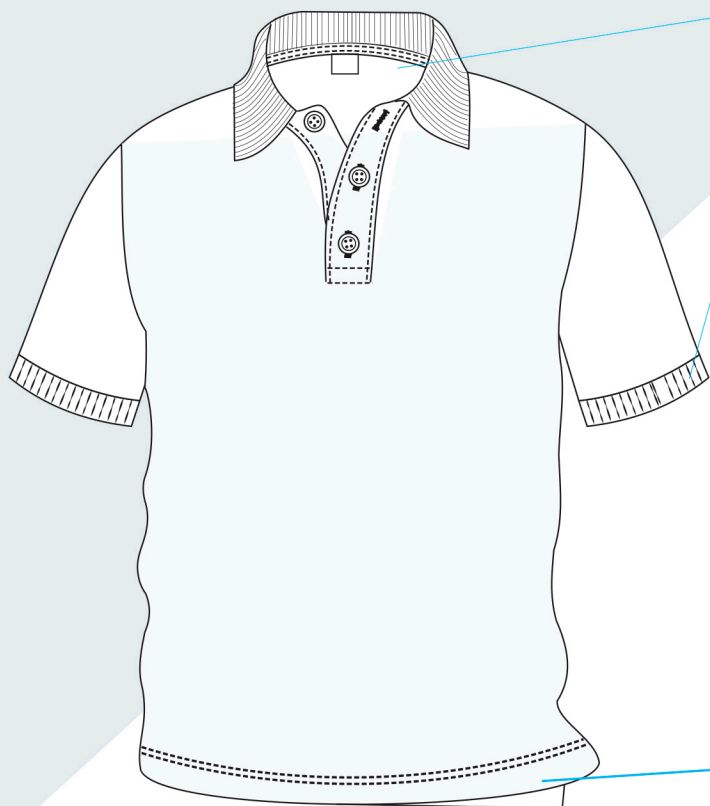
**Solidez al lavar 85% Suavizado Silicon**

**Producto:** Camisa Tipo Polo

**Marca:** Que Porte

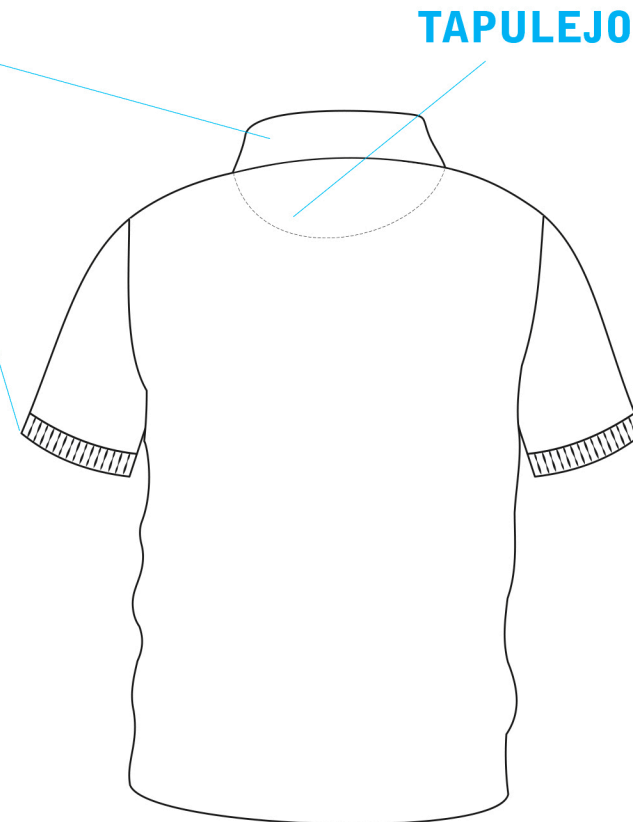
**Modelo:** Casual

**Clave:** QXT001



**CUELLO Y PUÑOS  
TEJIDOS**

**CORTE  
PALOMA**



**TAPULEJO**



**Infirmacion** Polo Pique solida

**Composicion** 50% Algodon 50% Poliester

**Tallas** CH-36 M-38 G-40 XG-42 XXG-44 XXXG-46/48

**Colores** Negro, Marino, Verde, Jade, Rey, Morado, Vino, Rojo, Mango, Azul Claro, Blanco, Gris, Arena Banana, Rosa.





Verde Jade



Morado



Verde Botella



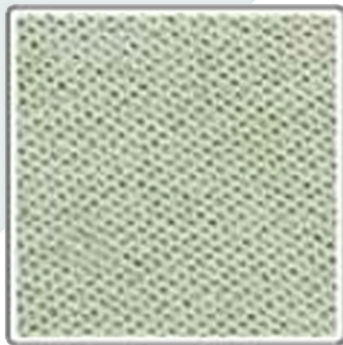
Negro



Marino



Blanco



Verde Olivo



Banana



Arena



Rojo